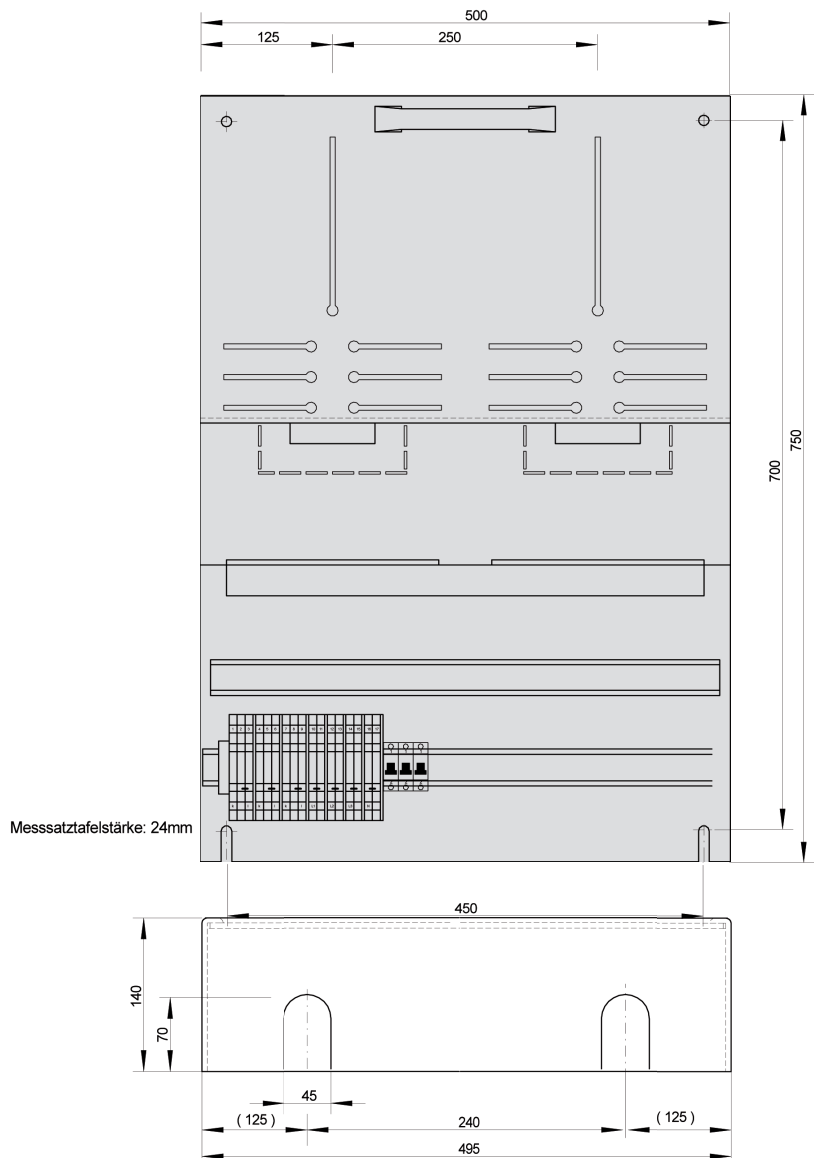
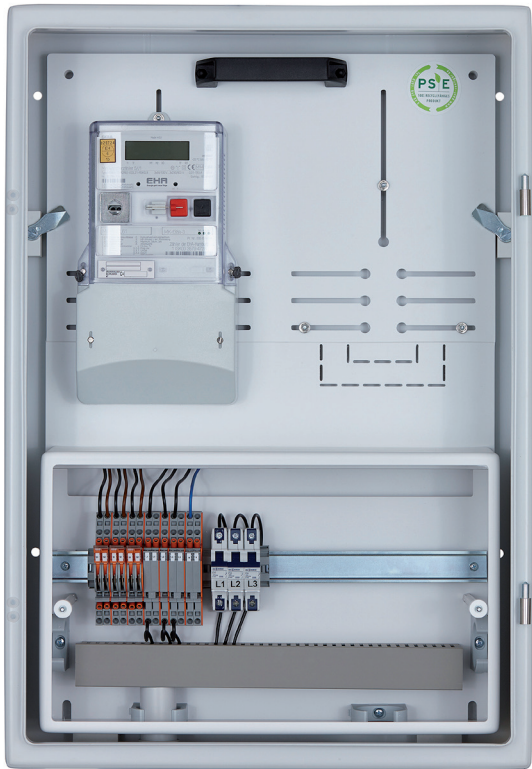


Zählermesssatztafel 750 x 500



Zählermesssatztafel Nr. 2 / 750 x 500

Typ: ZMT 750 x 500

Maße (H x B): 750 x 500 mm

Material: schlagfestes Polystyrol

Ausbau: Zählermesssatztafel, 2-feldrig f.NS-Messung, verdrahtet,
Isoliermontageplatte für Wandlermessung 500 x 750 x 24 mm,
ausgerüstet mit 2 Griffen, 2 Zählerkreuzen einschließlich Zählerschrauben,
montiert mit plombierbarer transparenten Abdeckung über dem unteren Anschlussraum,
abnehmbare Frontplatte, mit Hutschiene auf Abstandhalter,
Zählerfeld links, Aussparung 140 x 50 mm
Zählerfeld mitte, Aussparung 75 x 20 mm
und Vorprägung 140 x 50 mm
inkl. kpl. Verdrahtung der Isoliermontageplatte
inkl. Prüfklemmen und 3 Sicherungsautomaten Z10A
geeignet zum Einbau in den Schrank 800 x 550 mm

Die Ausführungen können für die jeweiligen VNB's variieren!