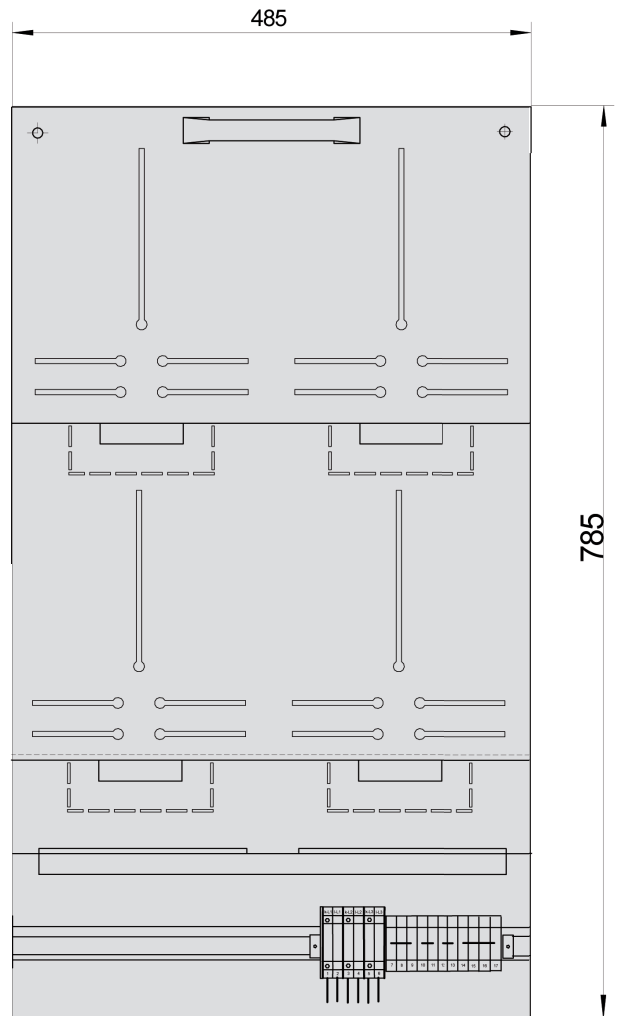
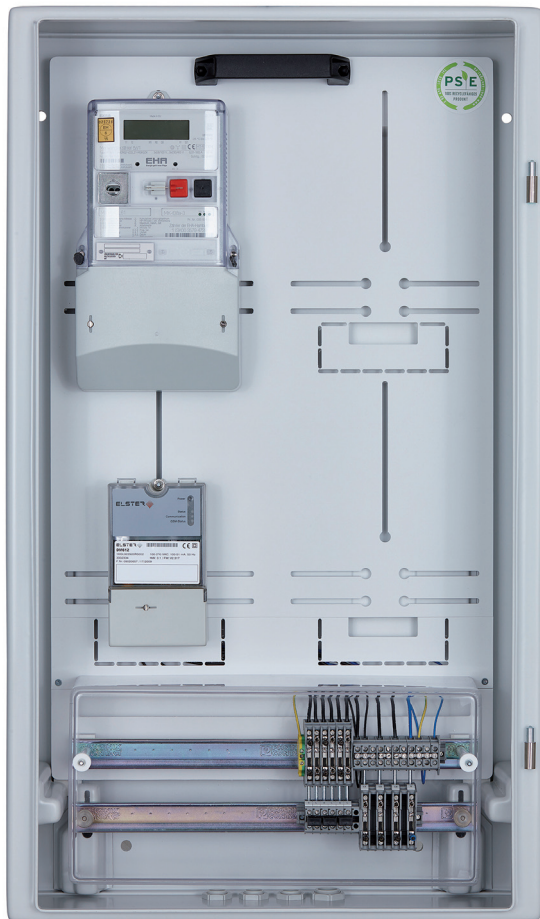


Zählerwechseltafel Nr. 4



Zählerwechseltafel Nr. 4

- Typ: M IV
- Maße (H x B): 785 x 485 mm
- Material: schlagfestes Polystyrol
- Ausbau: für 1 Zähler und 1 Modem
kpl. verdrahtet, mit farbiger Verdrahtung,
mit einseitigen unverlierbarer Aderendbezeichnung,
mit 18 pol. Klemmenleiste (6xURTK/S+11x K10+1x USLKG 10),
geeignet zum Einbau in den Zählerwechselschrank Nr. 4

Die Ausführungen können für die jeweiligen VNB's variieren!

PS E

Paul Seeliger
Ingenieurgesellschaft
mbH & Co. KG Essen